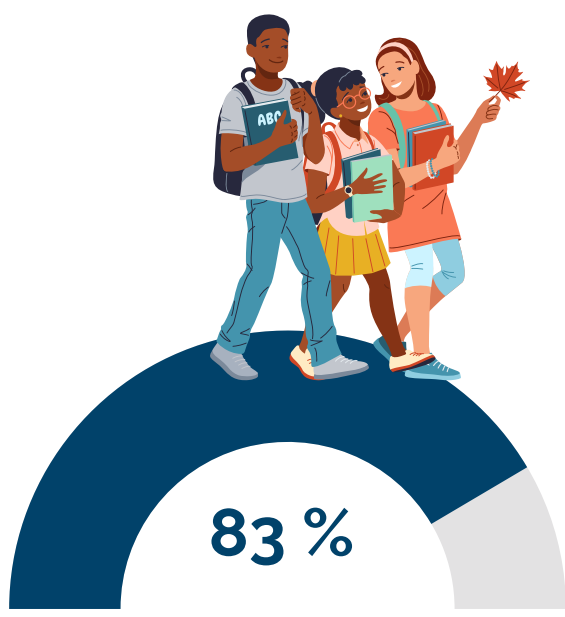


POURQUOI LES ÉTUDIANT.E.S CHOISISSENT LE CANADA

LES FACTEURS DÉTERMINANTS

Les résultats du Sondage 2025 du BCEI auprès des étudiant.e.s internationaux.ales montrent que les récents changements de politiques et les plafonds imposés aux inscriptions internationales ont réduit l'intérêt pour le Canada à l'échelle mondiale depuis le dernier sondage, réalisé en 2023. Bien que le Canada demeure une destination prisée, les priorités des étudiant.e.s évoluent.

Le Canada, une destination de choix



des répondant.e.s ont indiqué que le Canada était leur destination de choix.

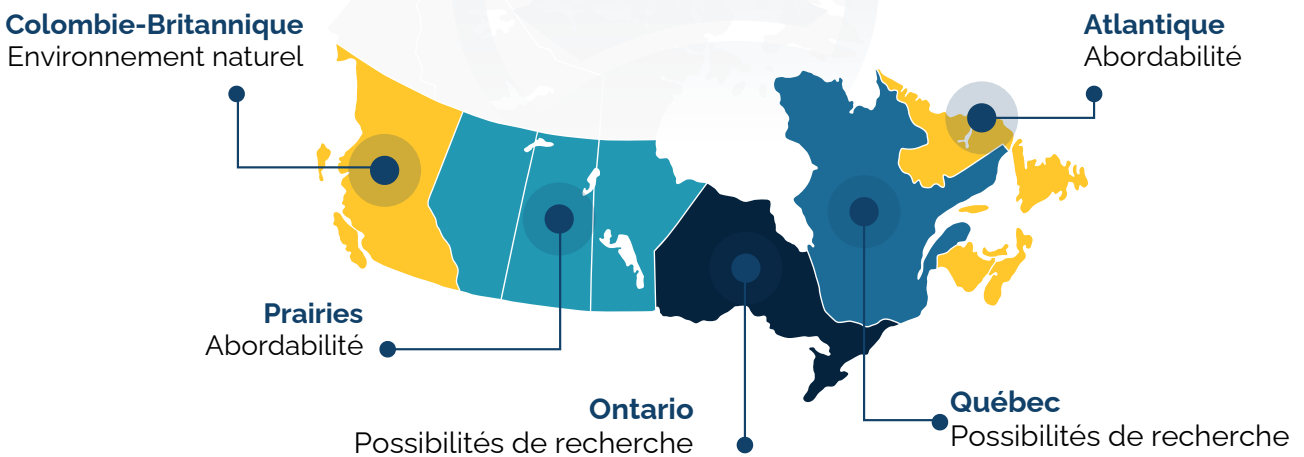
Principaux facteurs motivant le choix du Canada

La qualité de l'éducation demeure un facteur important, mais la perception du Canada en tant que société inclusive et sécuritaire a diminué. Les étudiant.e.s basent désormais leurs décisions sur des résultats concrets, plutôt que sur des valeurs.

- 01** Éducation de haute qualité
- 02** Diplômes reconnus à l'international
- 03** Occasions professionnelles après l'obtention d'un diplôme

Choisir le Canada : les facteurs propres à chaque province

Dans l'ensemble, les raisons de choisir le Canada demeurent similaires, mais certains facteurs particuliers ressortent selon la province ou la région.



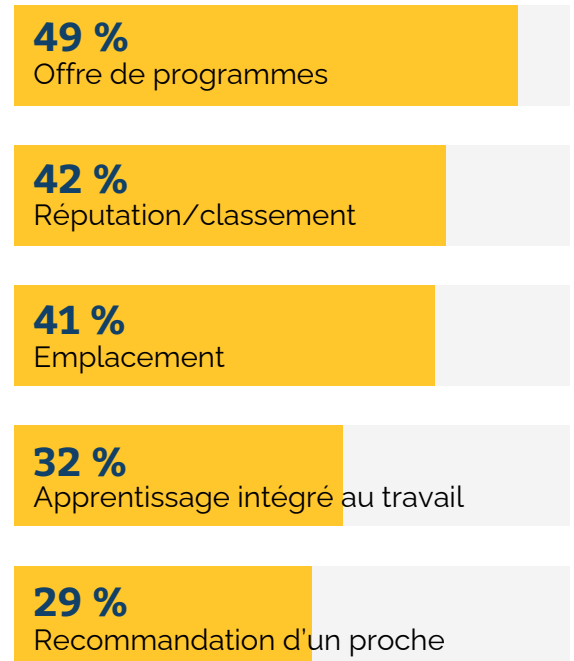
Choisir le Canada : variations selon les principaux pays d'origine

De façon générale, les principaux facteurs motivant le choix du Canada demeurent constants, mais les priorités varient en fonction du pays de citoyenneté.

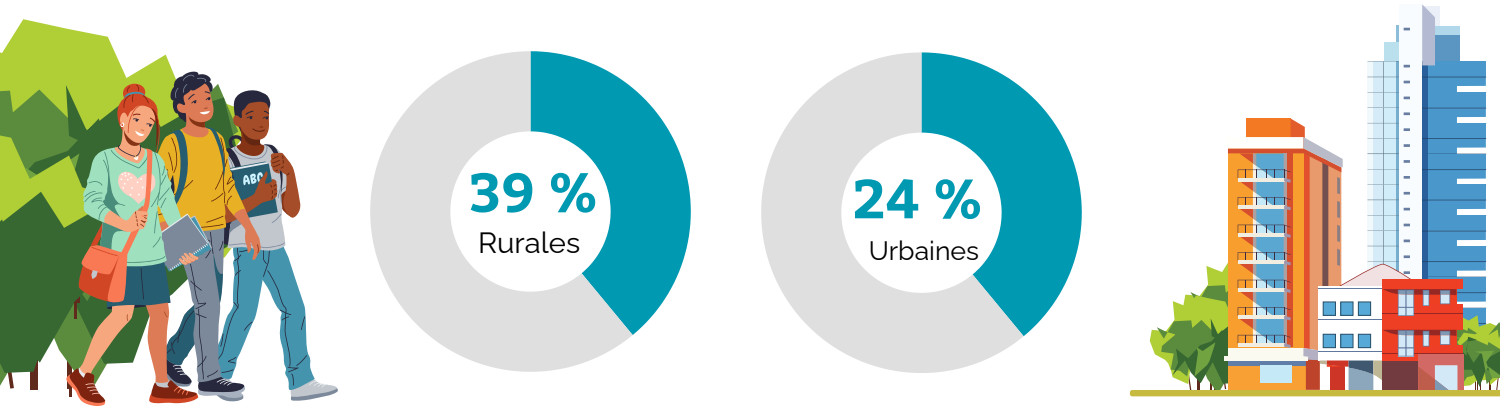
- Chine** : Voies d'immigration
- France** : Possibilités de recherche
- Inde** : Sécurité, inclusion, diversité culturelle
- Iran** : Sécurité, inclusion, diversité culturelle
- Nigéria** : Possibilités d'emploi
- Philippines** : Possibilités d'emploi

Principaux facteurs pour choisir un établissement

Le choix de l'établissement est motivé par des facteurs constants dans toutes les provinces, à l'exception de la Colombie-Britannique, qui se démarque grâce à son climat, et du Québec, pour ses bourses d'études.



Les collectivités rurales et le bouche-à-oreille

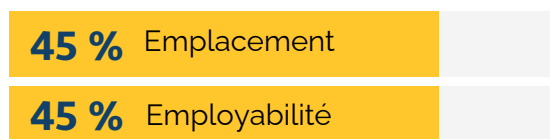


Les étudiant.e.s en milieu rural accordent davantage d'importance aux recommandations de bouche-à-oreille au moment de choisir leur établissement que ceux et celles qui étudient en milieu urbain.

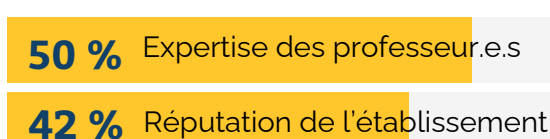
Choix d'un établissement selon le niveau d'études

L'offre de programmes est le facteur le plus important, mais les éléments jugés prioritaires varient selon le niveau d'études.

Collégial ou premier cycle



Cycles supérieurs



Satisfaction

Un niveau élevé de satisfaction chez les étudiant.e.s aide à attirer les meilleurs talents, car le bouche-à-oreille influence fortement les choix des étudiant.e.s.

